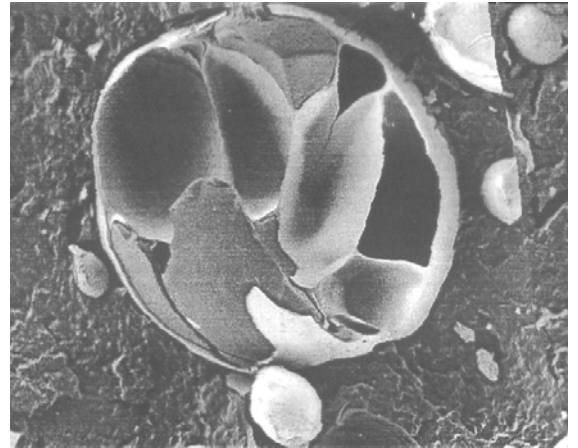


## Durchschnittliche technische Daten

### typische chemische Analyse:

SiO <sub>2</sub> (gebunden)	73 %
Al <sub>2</sub> O <sub>3</sub>	17 %
CaO	1 %
K <sub>2</sub> O	5 %
Na <sub>2</sub> O	3 %
andere Elemente	Spuren
Oberflächenfeuchtigkeit	< 0,2 %
pH-Wert	6,5 - 7,5
freier Quarzanteil	keiner
Gasfüllung	Luft



### Siebanalyse:

	<b>eurocell<sup>®</sup></b>	<b>eurocell</b>	<b>eurocell<sup>®</sup></b>
	<b>800</b>	<b>1000</b>	<b>1500</b>
Teilchengröße	5-800	5-1000	5-1500
Ø Teilchengröße	180	200	300
typ. Verteilung:			
> 1000 µm	- %	1 %	15 %
500 - 1000 µm	10 %	20 %	35 %
300 - 500 µm	35 %	25 %	23 %
< 300 µm	55 %	54 %	27 %

### physikalische Daten:

wirksame Dichte	g/cm <sup>3</sup>	0,17	0,07	0,09
Schüttgewicht	kg/m <sup>3</sup>	90	55	70
Sackgewicht	kg	9	5,5	7
Palettengewicht	kg	216	132	168
Oberflächenbehandlung		siehe separates Datenblatt		
Schmelzpunkt	°C	1260	1260	1260
Farbe		weiß	weiß	weiß
Wärmeleitfähigkeit	W/mK	0,05	0,04	0,04