

euoperl®

Thermo-Roof®

Die Flachdach Lösung

mineralischer Schüttdämmstoff Bau-euoperl®
zur Gefälleausbildung bei Flachdächern Typ W3

✓ mineralisch

✓ ökologisch

✓ dauerhaft

3

Gefälle
Höhen-Ausgleich
Dämmung

} =

1

Produkt &
Arbeitsgang

Anwendungs-
video



Empfohlenes Werkzeug zur Verarbeitung

Nivelliergerät



Das **Nivellier** (auch **Nivellierinstrument**, **Nivelliergerät**) ist ein Messinstrument, mit dem Höhenunterschiede gemessen und Höhenhorizonte hergestellt werden.

Abziehlehre



mit Libellen, zum Abziehen von Thermo-Schüttungen
Gewicht: 13 kg (inkl. Transportkiste: 32 kg)
speziell für: **Thermo-Plan**[®], **Thermo-Roof**[®]

Abziehlatte



Die Abziehlatte (Auflagerschiene) ist nichts anderes als eine möglichst gerade Holzlatte die zum Abziehen und somit zum Begradigen der Aufschüttungen dient.

Rüttler



Rüttelgerät für Flachdächer, zum Verdichten großer Flächen.

Zu beachten: Stellen die verdichtet werden, müssen zuvor mit Schalttafeln ausgelegt werden!

Verdichtungs – Schuhe



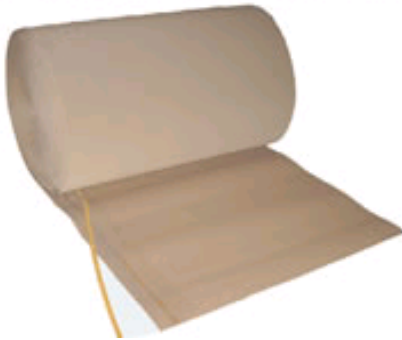
zum einfachen Verdichten von Thermo-Schüttungen
Gewicht: 1,2 kg

speziell für: **Thermo-Floor**[®], **Thermo-Plan**[®], **Thermo-Roof**[®]

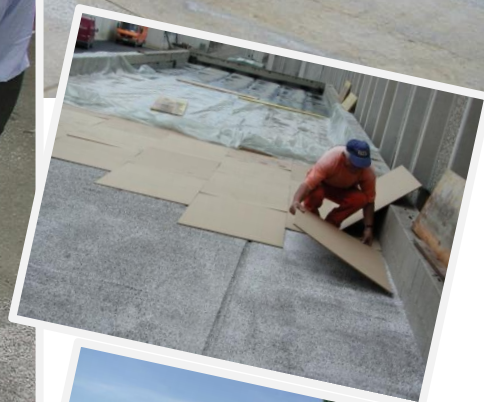
Dieses Werkzeug kann bei europerl und seinen Vertriebspartnern erworben werden.

Weiteres Zubehör

**Thermo-RP
(Rollpappe)**



**Thermo-A8+
(Abdeckplatte)**



Verarbeitung von Thermo-Roof[®]

Eine gute Baustellenvorbereitung ist Voraussetzung für ein gutes Ergebnis! Öffnungen im Dämbereich schließen. Auf normgerechten Untergrund achten. Eventuell Rieselschutz auslegen. Kabel- und Rohrleitungen befestigen. Eine Grundabdichtung ist einer nackten Decke vorzuziehen. Eventuell für erhöhte Abrissfestigkeit Thermo-Roof Mix (Verarbeitung am Gebinde) einsetzen. Der Folgeaufbau muss alle Anforderungen für Auflasten/ Windabriss, sowie genutzte/ nicht genutzte Flachdächer erfüllen.



Einrichten

Gefälle festlegen

a) **Einbau-Höhe** (bis hier wird verdichtet)

b) **Schütt-Höhe**

Höhenzuschläge:

empfohlen: 17% [„1a“ x 1,17]

Geringerer Höhenzuschlag bei geringer Belastung möglich!

Bis **ca. 40 cm** einlagige Verarbeitung. **Unbeschränkte Einbauhöhe** bei lageweisem Einbau (etwa alle 40 cm verdichten).



Schütten & Abziehen

Über **Thermo-Roof[®]**-Streifen Lehren (und/ oder Schienen) ausrichten (Schütthöhe „1b“). Danach **Thermo-Roof[®]** zwischen Abziehlehren aufbringen und abziehen.

Variante 1: Abdecken → Verdichten mittels Rüttler oder Handstamper

Variante 2: Verdichten mittels Verdichtungsschuhen → Abdecken



Abdecken & Verdichten

, durch Abdecken mit der **Thermo-A8+** (**Abdeckplatten**), danach mit Schaltafeln auslegen und Verdichten mittels Rüttelplatte oder **Handstamper**.

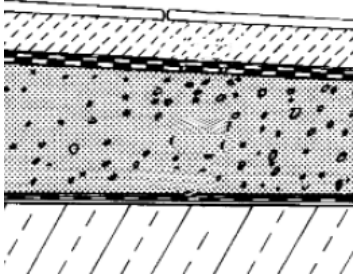
Alternatives Verdichten durch einfaches Begehen mit den **Verdichtungsschuhen** vor Verlegen der Abdeckplatten.



Auf Trockenheit prüfen, gegebenenfalls ablüften/ trocknen. Dämmschüttung mit **Thermo-A8+** (**Abdeckplatten**) unter Vermeidung von Kreuzfugen abdecken. Berücksichtigen Sie, dass Holzweichfaserplatten leicht Feuchtigkeit aufnehmen – hier jedoch unbedingt trocken eingebaut werden müssen. Sicherheit bietet hier unsere **Thermo-A8+**.

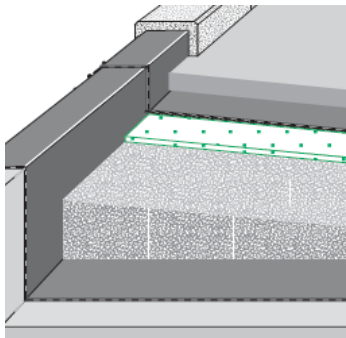
Beachten Sie die jeweils gültigen Verlegevorschriften und einschlägigen Normen für Flachdächer!

Anwendungsbeispiele



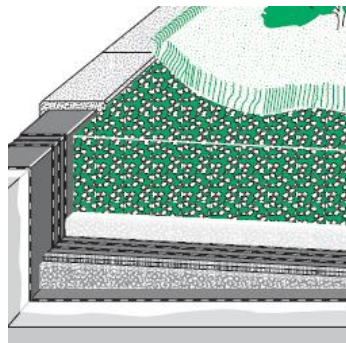
Parkdecks

Auf 22% verdichtetes **Thermo-Roof**[®], wird über die **Thermo-A8+** und der zweiten Dachhaut ein Asphaltestrich oder über eine Gleitschicht (3 x PE-Folie) ein Zementestrich verlegt. Hierauf können diverse Endbeläge oder Verschleißschichten folgen.



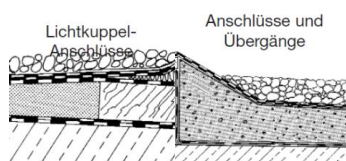
Unebenheiten

Ob alte Flachdächer mit Senken oder schadhaften Dämmschichten: **Thermo-Roof**[®] ermöglicht Ihnen wirtschaftlichst und sicher gedämmte Gefälle.



Gründächer

Auf alle Unterkonstruktionen können bei Verwendung wurzelfester Dachhäute ein- oder zweilagige Pflanzschichtaufbauten mit **Agrar-europerl**[®] folgen. (Näheres in unseren Spezialunterlagen „Dachbegrünung“)



Anschlüsse

Sämtliche Formen von Anschlüssen und Übergängen können ohne Spezialprofile und Sonderanfertigungen vor Ort ausgeführt werden. Bei hoher Verkehrslast empfiehlt sich, die Verdichtung um 10% zu erhöhen.

Weitere Informationen erhalten Sie auf unserer Homepage (Thermo-Fibel), sowie von unseren Außendienstmitarbeitern.



WICHTIGE HINWEISE

Eine gute Baustellenvorbereitung ist Voraussetzung für ein gutes Ergebnis!

Bei einer Schütthöhe über 2 cm unbedingt die Einbau- und Schütthöhe anzeichnen, siehe Seite 4. Für ein erfolgreiches Resultat Zwischen- und Endkontrollen durchführen.

Entsorgung: **europerl**[®] ist problemlos deponierbar (Bauschutt/ Nr. 314) bzw. wieder verwendbar. Verpackungsentsorgung: ARA Nr.: 494, Interseroh Nr.: 88781.

Bitte beachten Sie die gängigen Sicherheitsvorschriften für Arbeiten auf Flach- und flachgeneigten Dächern, sowie die Arbeiten mit gefährlichen Materialien wie technische (brennbare) Gase.



Warmdach

unbelüftetes, einschaliges Dach. Flachdächer sind meistens als Warmdach ausgebildet. Damit aufsteigende Feuchtigkeit aus darunterliegenden Räumen die Dämmung nicht durchnässt, muss eine Dampfsperre verlegt werden.



Umkehdach

Bezeichnung für eine Sonderform des als Warmdach (nicht belüftetes Dach) ausgeführten Flachdaches. Der Name rührt daher, dass der Schichtenaufbau, durch den die Wärmedämmung im Nassen liegt, umgekehrt zu klassischen Warmdachkonstruktionen ausgeführt ist.



Duodach

Dies ist eine Warmdachkonstruktion bei der die Abdichtung zwischen zwei Dämmlagen liegt.



Technische Angaben

von Thermo-Roof[®]

Produktart: **Bau-Europerl[®] Typ W3** ummantelt, wasserabweisend, kraftschlüssig & tragfähig



Einsatzgebiet : tragende Gefälledämmung für Flachdach, Parkdeck, Brücken und Balkone

Schüttgewicht : ca.145 kg/m³

Einbau	Traglast (0% Stauch + Res.)	Druckspannung EN 826 σ d 10%
13% Verdichtung	2.100 kg/m ²	50 kN/m ²
17% Verdichtung	2.800 kg/m ²	64 kN/m ²
20% Verdichtung	4.100 kg/m ²	80 kN/m ²

Windabriss : 23% Verd. + Thermo-Roof Mix 1 kN/ m²
(DIN 1055, Teil 4)

**Wasserdampf-
diffusionswiderstandszahl:** $\mu = 1-4$

Wärmeleitfähigkeit: $\lambda_R = 0,053$ W/mK
 $\lambda_{TR} = 0,050$ W/mK

Brandklasse : B1 schwer entflammbar

Anwendungstemperatur : bis 270 °C flämmbar

Anorganisch : volumsstabil, ungeziefersicher

pH-neutral : chemisch- und korrosionsneutral

Entsorgung : Naturprodukt- keine Einschränkung

Lieferform : PE-Sack á 100 l

Ergiebigkeit : 1 Sack ca. 8 cm fertige Schüttung auf 1 m²

Ö-Norm, DIN und CE konformes Produkt mit Zulassung DiBt Z-23.11-1556 unterliegt der Werknorm Europerl EW W4-04 und ÖN/DIN EN 14316, sowie ÖN 2212:2008, Qualmbildung gemäß ÖN A 3800

Hinweise auf weitere Produkte



Verwendungstabelle Europerlprodukte	Nassestrich				Trockenestrich	Flachdach	Gründach	Hohlraumdämmung	Kerndämmung	Einbauhöhe	Mechanische Bindung durch Verdichtung
	Heizestrich	Zementestrich	Asphaltestrich	Flieseestrich							
Thermo-Fill®								✓		..*	✓
Thermo-Fill S®, S40®								✓	✓	..*	✓
Thermo-Floor®	✓	✓	✓	✓				✓		..*	✓
Thermo-Plan®	✓	✓	✓	✓	✓					..*	✓
Thermo-Roof®						✓				..*	✓
Thermo-Fit®	✓	✓	✓	✓	✓					..*	✓
Thermo-Mix®	✓	✓	✓	✓	✓					..*	
Thermo-A8+	✓	✓	✓	✓	✓	✓					
Thermo-RP	✓	✓	✓	✓	✓						
Thermo-PELD	✓	✓	✓	✓	✓	✓					
Thermo-Alu	✓	✓	✓	✓	✓	✓					
Thermo-Rolle	✓	✓	✓	✓	✓	✓					
Thermo-BP	✓	✓	✓	✓	✓			✓	✓		
Thermo-RD öko		✓	✓	✓	✓						
Thermo-RD plus	✓	✓	✓	✓	✓						
Thermo-GE					✓						
Agroperl®							✓				

* Siehe mind. Einbauhöhe Produkt- und Anwendungsrichtlinien

mehr unter



www.europerl.com

Hier ist Platz für Ihren Firmenstempel

