



**europerl®**

# **Thermo-Floor®**

## **Referenzen**

**mineralisch**

**ökologisch**

**dauerhaft**



Lieber Kunde,

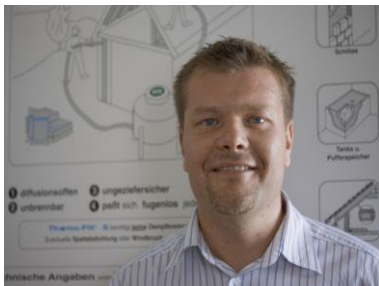
vielen Dank für Ihr Interesse an unseren Produkten.

Als führender **Perlite**- und **Ziegelgewebe** Hersteller auf ökologischer Basis freuen wir uns Ihnen mit Rat und Tat zur Seite zu stehen.

In folgendem Nachschlagewerk finden Sie aktuelle Referenzen zu unserer breiten Produktpalette.

Unsere Produkte können Sie in Baufachmärkten wie z.B. Öbau, Quester, Hagebau, sowie in allen Raiffeisen Lagerhäusern erhalten.

Bei etwaigen Fragen steht Ihnen unsere Außendienstmitarbeiter



Herr Alexander Berchtold  
NÖ, W, BGLD, STMK, KTN  
Mobil: 0676/ 849 034 773  
E-Mail: [a.berchtold@europerl.at](mailto:a.berchtold@europerl.at)



Herr Klaus Pernkopf  
OÖ, SBG, T, VBG  
Mobil: 0676/ 849 034 774  
E-Mail: [k.pernkopf@europerl.at](mailto:k.pernkopf@europerl.at)

sowie unser Team in St. Pölten gerne zur Verfügung.

Besuchen Sie auch unsere Homepage unter [www.europerl.at](http://www.europerl.at) und entdecken Sie die Vielseitigkeit von **Stauss-Perlite**.

Wir wünschen gutes Gelingen für Ihr Bauvorhaben.

Ihr **europerl**-Team



# Thermo-Floor<sup>®</sup>

**Objekt:** Wien

- Vorteile:**
- ✓ unbrennbar A1
  - ✓ ökologisches Naturprodukt
  - ✓ dauerhaft, ungeziefersicher
  - ✓ ohne Beigabe von Bindemittel
  - ✓ staubfreie Verarbeitung
  - ✓ feuchtigkeitsunempfindlich, diffusionsoffen
  - ✓ sehr gute Wärmedämmung
  - ✓ hervorragender Schallschutz





# Thermo-Floor<sup>®</sup>

## Nassestrich

**Objekt:** Lanach

- Vorteile:**
- ✓ unbrennbar A1
  - ✓ ökologisches Naturprodukt
  - ✓ dauerhaft, ungeziefericher
  - ✓ feuchtigkeitsunempfindlich, diffusionsoffen
  - ✓ ohne Beigabe von Bindemitteln
  - ✓ trockene Verarbeitung → sofort fertig
  - ✓ sehr gute Wärmedämmung
  - ✓ hervorragender Schallschutz
  - ✓ hohe Tragfähigkeit



verlegen der Leitungen



Aufschütten der Zwischenräume



Verdichten mittels Handstamper oder Verdichtungsschuhen



verlegen der Rollpappe

# Thermo-Floor<sup>®</sup>

## Thermo-Fuss

**Objekt:** Öko-Lehrlingsbaustelle  
 im Sonnendorf Finkenstein

Effiziente Zusatzdämmung durch  
 befüllen der ersten zwei  
 Ziegelscharen

- Vorteile:**
- ✓ unbrennbar A1
  - ✓ ökologisches Naturprodukt
  - ✓ dauerhaft, ungeziefericher
  - ✓ ohne Beigabe von Bindemittel
  - ✓ staubfreie Verarbeitung
  - ✓ feuchtigkeitsunempfindlich, diffusionsoffen
  - ✓ sehr gute Wärmedämmung
  - ✓ hervorragender Schallschutz



Produktbeispiel **	Verf. Ziegel Vertikal (U-Wert)	Perlite-bedarf (l/fm)
Porotherm Planziegel 50 cm H.i	0,2	76
Porotherm Planziegel 38 cm H.i	0,2	56



# Thermo-Floor<sup>®</sup>

## Nassestrich

**Objekt:** Wolkersdorf

**Vorteile:**



- ✓ unbrennbar A1
- ✓ ökologisches Naturprodukt
- ✓ dauerhaft, ungeziefericher
- ✓ ohne zusätzliche Beigabe von Bindemittel
- ✓ feuchtigkeitsunempfindlich, diffusionsoffen
- ✓ trockene Verarbeitung ohne Zusatz von Flüssigkeiten
- ✓ sehr gute Wärmedämmung
- ✓ hervorragender Schallschutz

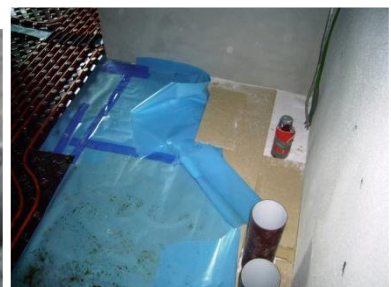


# Thermo-Floor<sup>®</sup>

## Heizestrich

**Objekt:** Leibnitz

- Vorteile:**
- ✓ unbrennbar A1
  - ✓ ökologisches Naturprodukt
  - ✓ dauerhaft, ungeziefericher
  - ✓ feuchtigkeitsunempfindlich, diffusionsoffen
  - ✓ ohne Beigabe von Bindemitteln
  - ✓ trockene Verarbeitung → sofort fertig
  - ✓ sehr gute Wärmedämmung
  - ✓ hervorragender Schallschutz
  - ✓ hohe Tragfähigkeit





# Thermo-Floor<sup>®</sup>

## Nassestrich

**Objekt:** Genossenschaft Lebensraum  
Gänsersdorf

- Vorteile:**
- ✓ unbrennbar A1
  - ✓ ökologisches Naturprodukt
  - ✓ dauerhaft, ungeziefericher
  - ✓ feuchtigkeitsunempfindlich, diffusionsoffen
  - ✓ ohne Beigabe von Bindemitteln
  - ✓ trockene Verarbeitung → sofort fertig
  - ✓ sehr gute Wärmedämmung
  - ✓ hervorragender Schallschutz
  - ✓ hohe Tragfähigkeit



# Thermo-Floor<sup>®</sup>

## Nassestrich

**Objekt:** Kindergarten Ziersdorf

- Vorteile:**
- ✓ unbrennbar A1
  - ✓ ökologisches Naturprodukt
  - ✓ dauerhaft, ungeziefericher
  - ✓ feuchtigkeitsunempfindlich, diffusionsoffen
  - ✓ ohne Beigabe von Bindemitteln
  - ✓ trockene Verarbeitung → sofort fertig
  - ✓ sehr gute Wärmedämmung
  - ✓ hervorragender Schallschutz
  - ✓ hohe Tragfähigkeit



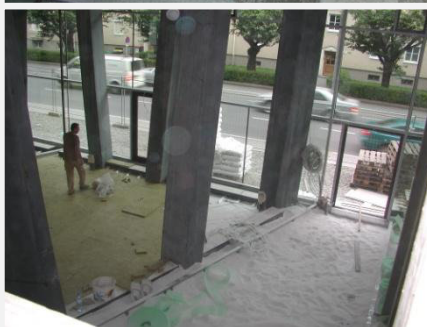
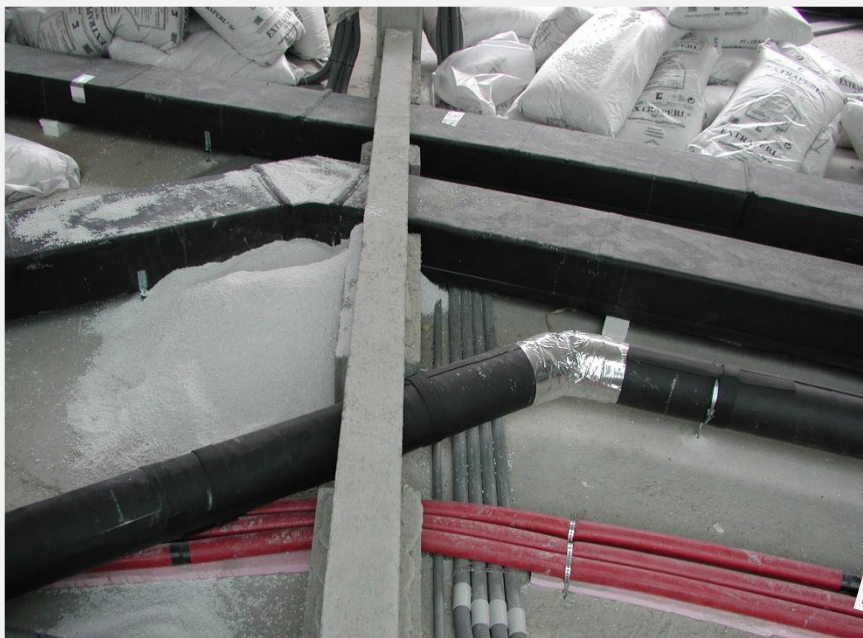


# Thermo-Floor<sup>®</sup>

## Nassestrich

**Objekt:** Hirschböck

- Vorteile:**
- ✓ unbrennbar A1
  - ✓ ökologisches Naturprodukt
  - ✓ dauerhaft, ungeziefericher
  - ✓ feuchtigkeitsunempfindlich, diffusionsoffen
  - ✓ ohne Beigabe von Bindemitteln
  - ✓ trockene Verarbeitung → sofort fertig
  - ✓ sehr gute Wärmedämmung
  - ✓ hervorragender Schallschutz
  - ✓ hohe Tragfähigkeit





# Thermo-Floor<sup>®</sup>

## Nassestrich

**Objekt:** Zanklhof, Graz

- Vorteile:**
- ✓ unbrennbar A1
  - ✓ ökologisches Naturprodukt
  - ✓ dauerhaft, ungeziefericher
  - ✓ feuchtigkeitsunempfindlich, diffusionsoffen
  - ✓ ohne Beigabe von Bindemitteln
  - ✓ trockene Verarbeitung → sofort fertig
  - ✓ sehr gute Wärmedämmung
  - ✓ hervorragender Schallschutz
  - ✓ hohe Tragfähigkeit





# Thermo-Floor<sup>®</sup>

## Nassestrich

**Objekt:** Anif

- Vorteile:**
- ✓ unbrennbar A1
  - ✓ ökologisches Naturprodukt
  - ✓ dauerhaft, ungeziefersicher
  - ✓ feuchtigkeitsunempfindlich, diffusionsoffen
  - ✓ ohne Beigabe von Bindemitteln
  - ✓ trockene Verarbeitung → sofort fertig
  - ✓ sehr gute Wärmedämmung
  - ✓ hervorragender Schallschutz
  - ✓ hohe Tragfähigkeit



# Thermo-Floor<sup>®</sup>

## Nassestrich

**Objekt:** Berufsschule Yspertal

- Vorteile:**
- ✓ unbrennbar A1
  - ✓ ökologisches Naturprodukt
  - ✓ dauerhaft, ungeziefericher
  - ✓ feuchtigkeitsunempfindlich, diffusionsoffen
  - ✓ ohne Beigabe von Bindemitteln
  - ✓ trockene Verarbeitung → sofort fertig
  - ✓ sehr gute Wärmedämmung
  - ✓ hervorragender Schallschutz
  - ✓ hohe Tragfähigkeit







# Thermo-Floor<sup>®</sup>

## Nassestrich

**Objekt:** Altenberg

- Vorteile:**
- ✓ unbrennbar A1
  - ✓ ökologisches Naturprodukt
  - ✓ dauerhaft, ungeziefericher
  - ✓ feuchtigkeitsunempfindlich, diffusionsoffen
  - ✓ ohne Beigabe von Bindemitteln
  - ✓ trockene Verarbeitung → sofort fertig
  - ✓ sehr gute Wärmedämmung
  - ✓ hervorragender Schallschutz
  - ✓ hohe Tragfähigkeit



# Thermo-Floor<sup>®</sup>

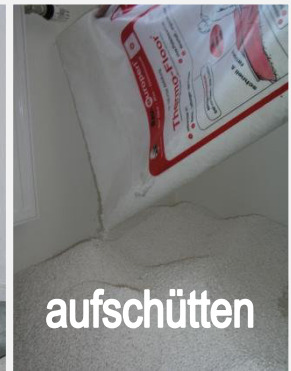
## Nassestrich

**Objekt:** St. Pölten

- Vorteile:**
- ✓ unbrennbar A1
  - ✓ ökologisches Naturprodukt
  - ✓ dauerhaft, ungeziefericher
  - ✓ feuchtigkeitsunempfindlich, diffusionsoffen
  - ✓ ohne Beigabe von Bindemitteln
  - ✓ trockene Verarbeitung → sofort fertig
  - ✓ sehr gute Wärmedämmung
  - ✓ hervorragender Schallschutz
  - ✓ hohe Tragfähigkeit



anzeichnen



aufschütten



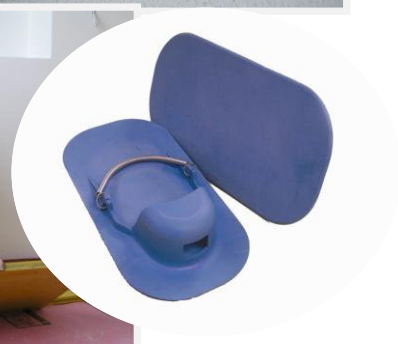
abziehen



Thermo-Rollpappe verlegen



verdichten mittels Handstamper  
 oder mit Verdichtungsschuhen





# Thermo-Floor<sup>®</sup>

## Nassestrich

**Objekt:** Neugebaugasse, Wien

- Vorteile:**
- ✓ unbrennbar A1
  - ✓ ökologisches Naturprodukt
  - ✓ dauerhaft, ungeziefericher
  - ✓ feuchtigkeitsunempfindlich, diffusionsoffen
  - ✓ ohne Beigabe von Bindemitteln
  - ✓ trockene Verarbeitung → sofort fertig
  - ✓ sehr gute Wärmedämmung
  - ✓ hervorragender Schallschutz
  - ✓ hohe Tragfähigkeit



# Thermo-Floor<sup>®</sup>

## Nassestrich

**Objekt:** Maria Anzbach

- Vorteile:**
- ✓ unbrennbar A1
  - ✓ ökologisches Naturprodukt
  - ✓ dauerhaft, ungeziefericher
  - ✓ feuchtigkeitsunempfindlich, diffusionsoffen
  - ✓ ohne Beigabe von Bindemitteln
  - ✓ trockene Verarbeitung → sofort fertig
  - ✓ sehr gute Wärmedämmung
  - ✓ hervorragender Schallschutz
  - ✓ hohe Tragfähigkeit





# Thermo-Floor<sup>®</sup>

## Nassestrich

**Objekt:** Thalheim, Oberösterreich

- Vorteile:**
- ✓ unbrennbar A1
  - ✓ ökologisches Naturprodukt
  - ✓ dauerhaft, ungeziefer sicher
  - ✓ feuchtigkeitsunempfindlich, diffusionsoffen
  - ✓ ohne Beigabe von Bindemitteln
  - ✓ trockene Verarbeitung → sofort fertig
  - ✓ sehr gute Wärmedämmung
  - ✓ hervorragender Schallschutz
  - ✓ hohe Tragfähigkeit



# Thermo-Floor<sup>®</sup>

## Nassestrich

**Objekt:** Graz

- Vorteile:**
- ✓ unbrennbar A1
  - ✓ ökologisches Naturprodukt
  - ✓ dauerhaft, ungeziefersicher
  - ✓ feuchtigkeitsunempfindlich, diffusionsoffen
  - ✓ ohne Beigabe von Bindemitteln
  - ✓ trockene Verarbeitung → sofort fertig
  - ✓ sehr gute Wärmedämmung
  - ✓ hervorragender Schallschutz
  - ✓ hohe Tragfähigkeit





# Thermo-Floor<sup>®</sup>

## Nassestrich

**Objekt:** Leblhuber Windischgarsten

- Vorteile:**
- ✓ unbrennbar A1
  - ✓ ökologisches Naturprodukt
  - ✓ dauerhaft, ungezieferresistent
  - ✓ feuchtigkeitsunempfindlich, diffusionsoffen
  - ✓ ohne Beigabe von Bindemitteln
  - ✓ trockene Verarbeitung → sofort fertig
  - ✓ sehr gute Wärmedämmung
  - ✓ hervorragender Schallschutz
  - ✓ hohe Tragfähigkeit



# Thermo-Floor<sup>®</sup>

**Objekt:** Büros

**Vorteile:**

- ✓ unbrennbar A1
- ✓ ökologisches Naturprodukt
- ✓ dauerhaft, ungeziefericher
- ✓ feuchtigkeitsunempfindlich, diffusionsoffen
- ✓ ohne Beigabe von Bindemitteln
- ✓ trockene Verarbeitung → sofort fertig
- ✓ sehr gute Wärmedämmung
- ✓ hervorragender Schallschutz
- ✓ hohe Tragfähigkeit





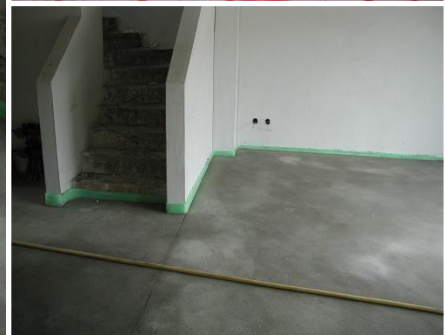
# Thermo-Floor<sup>®</sup>

## Nassestrich

**Objekt:** Gutenbrunner

**Vorteile:**

- ✓ unbrennbar A1
- ✓ ökologisches Naturprodukt
- ✓ dauerhaft, ungeziefersicher
- ✓ feuchtigkeitsunempfindlich, diffusionsoffen
- ✓ ohne Beigabe von Bindemitteln
- ✓ trockene Verarbeitung → sofort fertig
- ✓ sehr gute Wärmedämmung
- ✓ hervorragender Schallschutz
- ✓ hohe Tragfähigkeit



# Thermo-Floor<sup>®</sup>

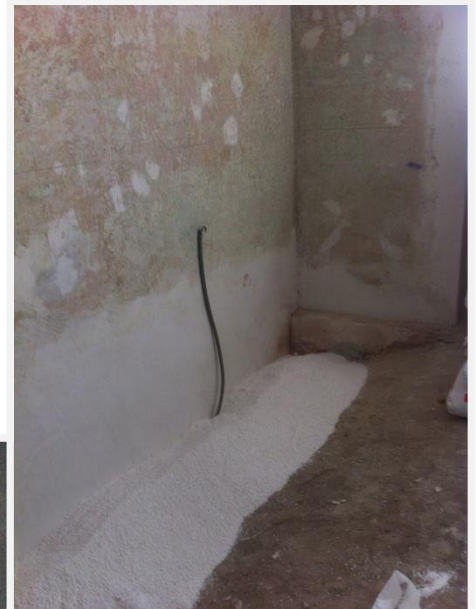
## Nassestrich

**Objekt:** Leitnergasse

**Vorteile:**



- ✓ unbrennbar A1
- ✓ ökologisches Naturprodukt
- ✓ dauerhaft, ungeziefersicher
- ✓ feuchtigkeitsunempfindlich, diffusionsoffen
- ✓ ohne Beigabe von Bindemitteln
- ✓ trockene Verarbeitung → sofort fertig
- ✓ sehr gute Wärmedämmung
- ✓ hervorragender Schallschutz
- ✓ hohe Tragfähigkeit







# Thermo-Floor<sup>®</sup>

## Nassestrich

**Objekt:** Ölmühle



- Vorteile:**
- ✓ unbrennbar A1
  - ✓ ökologisches Naturprodukt
  - ✓ dauerhaft, ungeziefericher
  - ✓ feuchtigkeitsunempfindlich, diffusionsoffen
  - ✓ ohne Beigabe von Bindemitteln
  - ✓ trockene Verarbeitung → sofort fertig
  - ✓ sehr gute Wärmedämmung
  - ✓ hervorragender Schallschutz
  - ✓ hohe Tragfähigkeit







---

---

---

---

---

---

---

---

---

---

---

---

---

---

---

---

---

---

---

---

---

---

---

---

---

---

---

---

---

---

## Hinweise auf weitere Produkte



Verwendungstabelle Europerlprodukte	Nassestrich				Trockenestrich	Flachdach	Gründach	Hohlraumdämmung	Kerndämmung	Einbauhöhe	Mechanische Bindung durch Verdichtung
	Heizestrich	Zementestrich	Asphaltestrich	Fließestrich							
Thermo-Fill <sup>®</sup>								✓		..*	✓
Thermo-Fill S <sup>®</sup> , S40 <sup>®</sup>								✓	✓	..*	✓
Thermo-Floor <sup>®</sup>	✓	✓	✓	✓				✓		..*	✓
Thermo-Plan <sup>®</sup>	✓	✓	✓	✓	✓					..*	✓
Thermo-Roof <sup>®</sup>						✓				..*	✓
Thermo-Fit <sup>®</sup>	✓	✓	✓	✓	✓					..*	✓
Thermo-Mix <sup>®</sup>	✓	✓	✓	✓	✓					..*	
Thermo-A8+	✓	✓	✓	✓	✓	✓					
Thermo-RP	✓	✓	✓	✓	✓						
Thermo-PELD	✓	✓	✓	✓	✓	✓					
Thermo-Alu	✓	✓	✓	✓	✓	✓					
Thermo-Rolle	✓	✓	✓	✓	✓	✓					
Thermo-BP	✓	✓	✓	✓	✓			✓	✓		
Thermo-RD öko		✓	✓	✓	✓						
Thermo-RD plus	✓	✓	✓	✓	✓						
Thermo-GE					✓						
Agroperl <sup>®</sup>							✓				

\* Siehe mind. Einbauhöhe Produkt- und Anwendungsrichtlinien

mehr unter



[www.europerl.com](http://www.europerl.com)

Hier ist Platz für Ihren Firmenstempel

