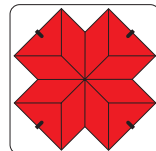


# stauss<sup>®</sup> Mini-Rolle



- ✓ Putzträger
- ✓ Brandschutz
- ✓ Formgebung



Mein **stauss<sup>®</sup>**

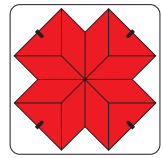
klein, *handlich*  
und doch so  
*stark*

**Minirolle**

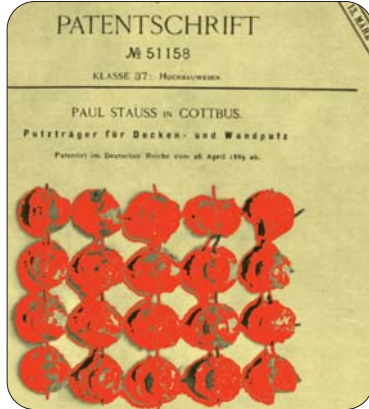


9 003594 103004





# Das ist stauss® Ziegelgewebe

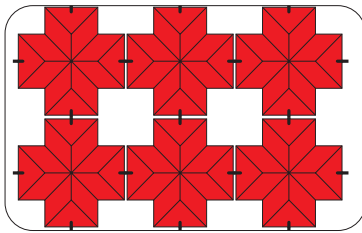


seit 1890

Vor über hundert Jahren führte ein "tierisches" Problem zur Entwicklung des bis heute erfolgreichsten Putzträgers der Geschichte: **stauss®-Ziegelgewebe**.

Schuld daran war die Erblindung wertvoller Zuchthengste in königlich preußischen Gestüten, durch herabfallende Kalkputzteile. Damalige Putzträger, wie Schilfrohr, Holzlattungen oder Drahtgitter widerstanden weder den Ammoniakdämpfen der Stallungen noch den feuchten Mauern. Um 1880 fanden mannigfaltige Forschungen statt, um im Rahmen einer Ausschreibung dieser Probleme Herr zu werden.

Die Gebrüder Stauss experimentierten mit dünnem Drahtgewebe (= Armierung) und Tonköpfen (= Putzgrund) an den Kreuzungspunkten. Dies führte **1889** zur 1. Patentschrift. Sehr schnell stellte sich heraus, daß der neu entwickelte Putzträger für sehr viele Einsatzbereiche eine Revolution darstellte. Schwierige Putzgründe wie Holz, Beton und auch Mischmauerwerk konnten dauerhaft verputzt werden. Durch Brände in Manufakturen (Lagerhäusern) wurde festgestellt, daß Holztrame, ja sogar temperaturempfindliche Bauteile wie Grauguss- und Steingutsäulen den Brand überstanden, soweit sie mit **stauss®** ummantelt und verputzt waren.

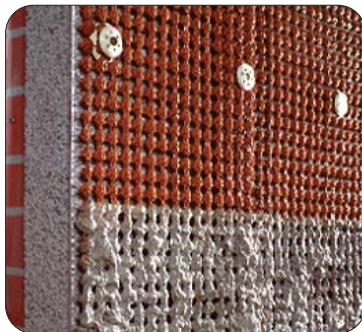


klassische **stauss®**-Raute

**Brandschutz** ist auch heute noch ein wichtiger Einsatz von **stauss®-Ziegelgewebe** (z.B.: DIN 4102-F90!). Mitverantwortlich hierfür ist der **gleiche Wärmedehnfaktor** von **stauss®** und **Putz** - ein entscheidender Vorteil gegenüber Gitter und Platten, die sich bei Temperaturschwankungen lockerarbeiten.

**stauss®-Ziegelgewebe** wurde durch die Einführung der klassischen **stauss®**-Raute noch einmal verbessert. Sie bietet:

- größtmögliche Oberfläche** für Putzhaftung
- Beweglichkeit** in allen drei Ebenen
- Verkrallung** des Putzes durch Gewebe



die neue Anwendung **stauss®-Thermo-Fassade**

**stauss®-Ziegelgewebe** ist **einfach** zu formen und **passt** sich den gewünschten Gegebenheiten an. Sobald der übliche, scharfe Zementvorspritzer aufgebracht ist, wird der Putzträger **steif**. Die folgenden Putze sind meistens Mineralputze und können rissfrei, unabhängig vom Untergrund, aufgebracht werden.

**stauss®**, verputzt, braucht nur alle 50 cm Montagepunkte und ist ein sehr gut tragfähiger "Dünnaufbau". Gerade bei **Wandkonstruktionen** und **Dachausbauten** ist dies von Vorteil (z.B.: Waschbecken etc.). Guter **Schall-** und **Brandschutz** sowie der Charakter einer Ziegelwand (kein Barackenklima!) machen **stauss®** zu einem modernen Baustoff.

Für den Biologen: **stauss®** ist kein Faraday'scher Käfig (keine leitenden Kreuzungspunkte) aber ein guter Blitzschutz (Oberflächen-Hochspannungsleiter)

Qualität und Anforderungen sind in der **ÖNORM B3645** festgelegt.

Aus Sicherheits- und Haftungsgründen ist der Einsatz von ÖNORM-gerechtem **stauss®-Ziegelgewebe** vorgeschrieben.

## Technische Angaben

B 3645  
entsprechend ÖNORM B3645  
Maschenweite: 20 x 20 mm  
Spezialdraht: ca. Ø 1 mm

unverbrennbar (A-1)  
unverrottbar  
ungeziefersicher

\* Matte in Sondergrößen möglich  
\*\* Dämm-Matte mit verschiedenen Dämmstoffen und -stärken

**stauss®-Normgewebe** **stauss®-Fassadengewebe**



der ÖNORM B3645-gerechte „**stauss®-Panzer**“



speziell für die ökologische „**Thermo-Fassade**“

**stauss®-Streifen**



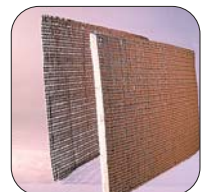
Risse-Sanierungen, Betonschalungen

**stauss®-Minirolle**



für **Reparatur** und **Hobby**

**stauss®-Matten**



**selbsttragender** bzw. **dämmender** Putzträger

Länge = ca. 5 m  
Breite = ca. 1 m  
Gewicht = ca. 5 kg/m<sup>2</sup>

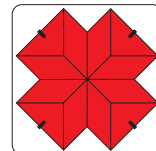
ca. 6 m  
ca. 1/0.9 m  
ca. 5 kg/m<sup>2</sup>

ca. 5 m  
20, 30, 50 cm  
ca. 4.5 kg/m<sup>2</sup>

ca. 1 m  
ca. 1 m  
ca. 4.5 kg/m<sup>2</sup>

Standard Matte\*  
ca. 2.5 m  
ca. 1 m  
ca. 6 kg/m<sup>2</sup>

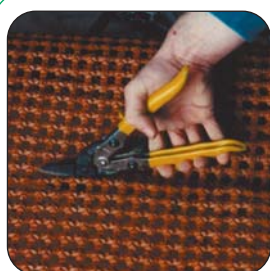
Dämm-Matte\*\*  
ca. 2 m  
ca. 1 m  
ca. 6 kg/m<sup>2</sup>



## Verarbeitung – Mini-Rolle

weit **mehr** als ein Drahtgitter:

- 1 flächiger, fester Untergrund
- 2 kleine Löcher - „wenig fällt durch“
- 3 große **Stabilität**
- 4 **Kralen- & Keramikhaftung**



### Schneiden

Problemloses und einfaches Schneiden mit Blechscheren o.ä.  
Schneller und bequemer geht es mit kleinen Trennscheiben / Einhandschleifern.



### Formen

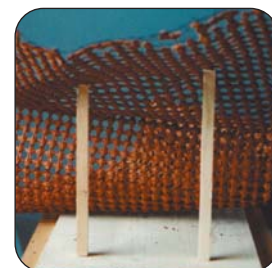
**stauss®** lässt sich in allen drei Ebenen, daher in jeder Richtung formen.

Dies geht leicht von der Hand.

### Stützen

Einfachste Unterkonstruktionen aus Holz oder Draht genügen.

Je nach Auflagegewicht werden Stützpunkte ca. alle 50 cm ausreichen.



### Befestigen

Je nach Untergrund mittels **Schrauben** ( zB: **stauss®** Gewebeschrauben oder 30x3,5 Spaks mit Ø 25/6 Karosseriescheiben ) oder **Dübel** ( **stauss®** Gewebedübel ) alle 30 - 50 cm befestigen. Nägel, Klammern o. U-Haken können für untergeordnete Aufgaben eingesetzt werden. Je nach Einsatz auf Tragfähigkeit und Korrosionsbeständigkeit achten.

### Überlappung & Stöße

Zwei Kreuzreihen Überlappung sind vorzusehen. Diese werden durch Befestigungselemente mit dem Untergrund verbunden oder mittels Draht ( verzinkt oder Aluminium ) vernäht .



### Beschichten

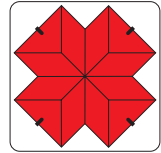
Ob **Pappmaschee**  
**Mörtel**  
**Gips**  
**Lehm**  
oder sonstige Spachtelmassen.  
**stauss®** bietet einen gut haftenden, steifen Untergrund.

### Putzen

Kalkzement- und Gipsputze können direkt oder zur größeren Steifigkeit ( speziell bei Sanierung ) nach einem scharfen Zementvorspritzer aufgebracht werden. Ausreichende Abbindezeit ist vorzusehen.







# Die **stauss**<sup>®</sup> Mini-Rolle

der ideale Putzträger

die kleine - „Starke“:

- ✓ gut verpackt & handlich
- ✓ bärenstarker Haftuntergrund
- ✓ leicht formbar & stabil

Reparatur

und

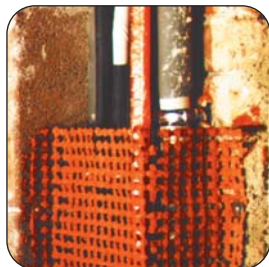
Hobby



**Ummantelung** von **Metall & Holz & Beton**  
Für Überlager, Rahmen, Stürze bietet **stauss**<sup>®</sup> **Brandschutz** und **rissfreien** Putzgrund.

(ausreichende Überlappung auf Mauerwerk : 10-20 cm vorsehen)

**Modell-Bau**  
Modelleisenbahnen, Bühnenbilder, Weihnachtskrippen und Ähnliches profitieren von der einfachen und stabilen Gestaltungsmöglichkeit durch **stauss**<sup>®</sup>.  
(nur einfacher Unterbau notwendig : z. B. Holzstäbe)



**Schlitze & Kanäle**  
Schließen von Rissen und Kanälen ist für **stauss**<sup>®</sup> bis zu **1 m** Breite freitragend seit Jahrzehnten eine leichte Übung.

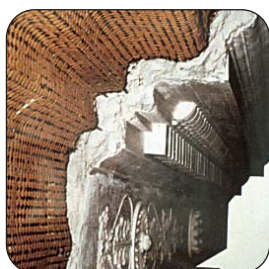
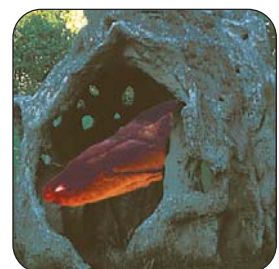
Körperausbildung in **jeder Form**.

**Skulpturen**  
Ob verputzt, mit Gips oder Pappmaschee überzogen – das **dreidimensional** formbare **stauss**<sup>®</sup> bietet einen steifen Körper.



**Brandschutz** für **Holz , Stahl , Steingut**  
z.B.: **F-90 !** ( DIN 4102 )  
Dauerhafter Brandschutz ohne Platten, der weder abplatzt, noch Chemie beinhaltet **ganz** ohne Fasern und **ohne** Asbest.

**Terrarien , etc.**  
Wie bei echten Zooanlagen ist auch bei Heimtierhaltung eine stabile und unverrottbare Konstruktion sehr wichtig.  
**stauss**<sup>®</sup> hat sich hierfür seit Jahrzehnten bestens bewährt.



**Gesimse, diverse Mauerformen & Übergänge**

Übergänge von verschiedenen Materialien, Ausführung der kompliziertesten **Formen** sind durch **stauss**<sup>®</sup> **dauerhaft** und **einfach** gelöst.

**Dekoration**  
Ob pur, überzogen oder als Unterkonstruktion, **stauss**<sup>®</sup> unterstützt Ihre kreative Dekoration in **allen Dimensionen**.

- **sicher**
- **schnell**
- **wirtschaftlich**

