

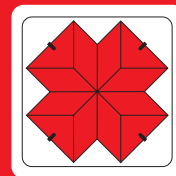
Podkład pod tynk

ochrona przeciwpożarowa

formowanie

Niedoścignieni  
od 100 lat!

**stauss**<sup>®</sup>  
cegłana siatka



# prawdziwy podkład pod tynk do napraw – remontów – budów

to coś więcej niż metalowa siatka:

**cegła** (pryczepność ceglana) + **siatka** (pryczepność mechaniczna)

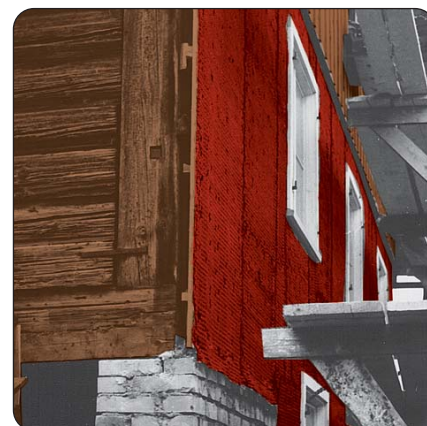
1 ochrona akustyczna  
2 ochrona przeciwpożarowa  
3 formowanie } = **1 produkt & cykl pracy**



formowanie  
rozbudowa  
łączenie  
przykrywanie  
zamykanie



gzymsy  
szczeliny  
ściany  
elewacje  
sufity  
sklepienia  
poddasza



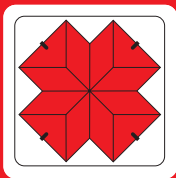
**optymalny klimat mieszkania - latem & zimą**

**Efekt cegły – w cienkiej formie !**



Centrala:  
A-3100 St. Pölten, Stifterstr. 4  
tel.: +43 (2742) 74 3 68  
fax: +43 (2742) 74 3 68-900  
[www.europerl.com](http://www.europerl.com)

Austro-Concept:  
office@interbauvertrieb.com  
tel./fax: +48 (32) 243 58 07  
tel.kom. +48 (603) 628 630  
[www.stauss.pl](http://www.stauss.pl)



**stauss**®  
ceglana siatka

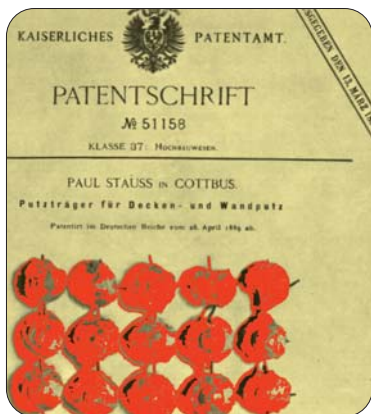
Niedoścignieni  
od 100 lat!

Podkład pod tynk

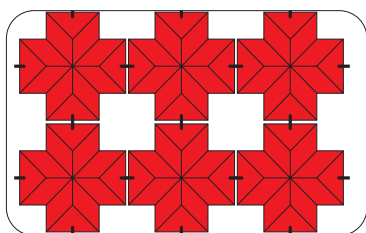
ochrona przeciwpożarowa

formowanie

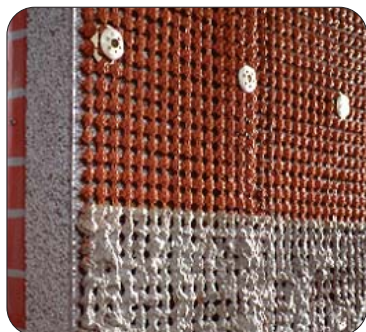
## To jest **stauss**® – siatka ceglana



od 1890 roku



klasyczny romb- **stauss**®



nowe zastosowanie  
**Termo-elewacji stauss**®

Przed ponad stu laty pewien „zwierzęcy“ problem doprowadził do powstania najskuteczniejszego podkładu pod tynk: **stauss**® ceglanej siatki.

Problemem tym było ślepnięcie cennych ogierów rozplodowych w stadninach króla pruskiego, które traciły wzrok wskutek odpadania ze ścian kawałków tynku wapiennego. Ówczesne podkłady pod tynk jak trzcina czy łaty drewniane łatwo ulegały zniszczeniu pod wpływem oparów amoniaku w stajniach i wilgoci w ścianach. Około 1880 r. w ramach ogłoszonego konkursu prowadzono rozliczne badania zmierzające do rozwiązania problemu.

Bracia Stauss eksperymentowali z cienką plecionką z drutu (= zbrojenie) i głowicami z gliny (=podłoże tynku) rozmieszczonymi w punktach przecięcia. Eksperymenty te zaowocowały pierwszym patentem w **1889** roku. Bardzo szybko okazało się, że nowo opracowany podkład do tynku stał się rewolucyjnym rozwiązaniem nadającym się do wielu zastosowań. Można było nareszcie nakładać trwałe tynki na trudne podłoża, takie jak drewno, beton a także mury mieszane. W czasie pożarów w manufakturach (spichrzach) okazało się, że drewniane belki, a nawet tak wrażliwe na temperaturę elementy konstrukcji jak podpory z żeliwa i elementy kamionkowe opierały się działaniu płomieni, jeśli były owinięte plecionką **stauss**® i otynkowane.

Ochrona **przeciwpożarowa** również obecnie stanowi ważny element w zastosowaniu **stauss**® ceglanej siatki (np. DIN 4102-F90!).

Istotną rolę odgrywa przy tym także współczynnik **rozszerzalności cieplnej stauss**® i tynku – ważna zaleta w porównaniu z systemami rusztów i płyt, obulzowujących się pod wpływem wahań temperatury.

**Ceglana siatka stauss**® została raz jeszcze udoskonalona przez wprowadzenie klasycznego rombu **stauss**®. Umożliwia on:

- uzyskanie możliwie **największej powierzchni** przywierania tynku
- ruchliwość** we wszystkich trzech płaszczyznach
- przywieranie do ściany

**stauss**® ceglana siatka daje się **łatwo** kształtować, **dostosowuje się** też do wymaganych warunków. Wkrótce po nałożeniu szorstkiej obrzutki cementowej podkład pod tynk uzyskuje sztywność. Kolejne warstwy tynku, najczęściej mineralnego, nakłada się bez groźby pęknięć, niezależnie od rodzaju podłoża.

Po pokryciu tynkiem **stauss**® wymaga punktów konstrukcyjnych oddalonych od siebie tylko co 50 cm i tworzy cienką warstwę o bardzo dobrych właściwościach nośnych, co jest szczególnie korzystne przy wykonywaniu konstrukcji ściennych i wykańczaniu poddasza (np.: mocowanie umywalki itp). Dobra ochrona **akustyczna** i **przeciwpożarowa**, łatwa adaptacja **podaszy**, struktura przypominająca **ścianę** z cegły (a nie wnętrze baraku!) sprawiają, że **stauss**® postrzegana jest jako nowoczesny materiał budowlany.

To zainteresuje biologów: **stauss**® nie jest kłatką Faradaya (nie posiada przewodzących punktów stykowych), stanowi natomiast dobre zabezpieczenie odgromowe (jest powierzchniowym przewodnikiem wysokiego napięcia).

Jakość i wymogi zostały sformułowane w normie **ÖNORM B3645**.

Ze względu na bezpieczeństwo i odpowiedzialność cywilną zaleca się stosowanie **stauss**®-u ceglanej siatki odpowiadającej normie ÖNORM.

### Dane techniczne



zgodna z normą ÖNORM B3645  
wielkość oczek: 20 x 20 mm  
specjalny drut: ok. Ø 1 mm

**stauss**®  
siatka standardowa



zgodny z normą ÖNORM B3645  
„**pancerz stauss**®“

długość = ok. 5 m  
szerokość = ok. 1 m  
waga = ok. 5 kg/m<sup>2</sup>

**stauss**®  
siatka elewacyjna



w szczególności  
przeznaczona do ekologicznej  
„**Termo-elewacji**“

ok. 6 m  
ok. 1/0.9 m  
ok. 5 kg/m<sup>2</sup>

**stauss**®  
taśmy



przeznaczone do  
naprawy pęknięć, do  
szalunków betonowych

ok.. 5 m  
20, 30, 50 cm  
ok. 4.5 kg/m<sup>2</sup>

**stauss**®  
minirolka



do **napraw** i  
**majsterkowania**

ok. 1 m  
ok. 1 m  
ok. 4.5 kg/m<sup>2</sup>

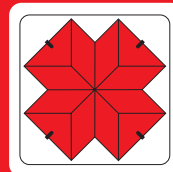
**stauss**®  
maty



**samoносne** lub **izolujące**  
**podkłady** pod tynk

mata standardowa\* mata izolująca\*\*  
ca. 2.5 m ca. 2 m  
ca. 1 m ca. 1 m  
ca. 6 kg/m<sup>2</sup> ca. 6 kg/m<sup>2</sup>





**naprawy - łączenia - pokrycia**

do rozwiązywania trudnych problemów budowlanych ratowania i ochrony zabytkowych, napraw budowli i przebudowy

niezbędna stała się **cegłana siatka stauss**<sup>®</sup>

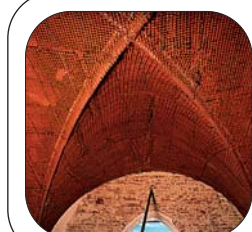


**dowolne kształtowanie**

dla architektów i majsterkowiczów

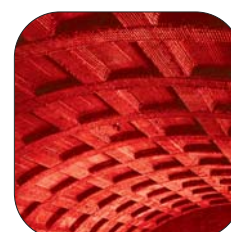
Do realizacji architektonicznych wizji należy dysponować produktem trwałym i dającym się łatwo kształtować:

**cegłana siatka stauss**<sup>®</sup> spełni skutecznie wszystkie oczekiwania. Zakres zastosowań rozciąga się od monumentalnych budowli do formowania podłoża pod budowę kolejek miniaturowych.



**sufit, sklepienie**

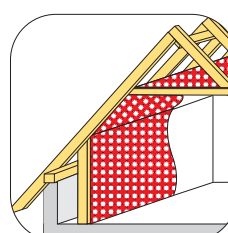
Przy pomocy **cegłanej siatki stauss**<sup>®</sup> można skutecznie rozwiązać problemy związane z dowolnym kształtem sufitu czy sklepienia.



**dach, poddasze**

Możliwość urządzenia mieszkania idzie w parze z ochroną przeciwpożarową i akustyczną.

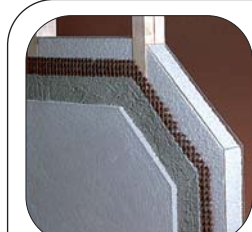
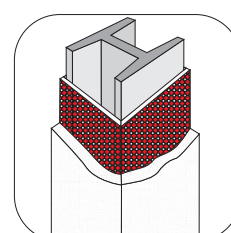
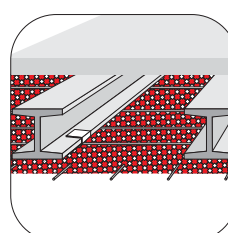
**Cegłana siatka stauss**<sup>®</sup> to optymalny klimat mieszkania tak latem jak i zimą (żadnych podobieństw do wnętrza baraku!) w cenie konstrukcji z suchych tynków.



**Ochrona przeciwpożarowa**

drewna  
stali np. F-90! (DIN 4102)  
kamienia  
betonu

Skuteczna ochrona przeciwpożarowa nie wymagająca stosowania płyt, która nie odpada i nie zawiera środków chemicznych - **bez włókien, bez azbestu.**



**Ściany**

ochrona przeciwpożarowa, izolacja akustyczna  
**Klimat wnętrza jak pośród ścian zbudowanych z cegły! szybko, bezpiecznie & racjonalnie!!**

ściany drewniane ryglowe  
ściany szkieletowe  
domy drewniane (ściany zewnętrzne i wewnętrzne)

Od wielu lat produkt ceniony jest za **odporność** na wstrząsy sejsmiczne.

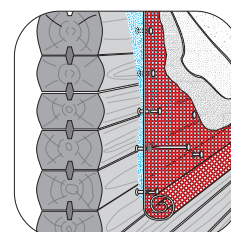
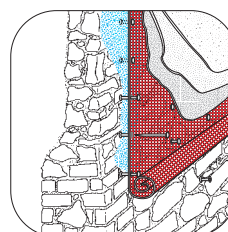


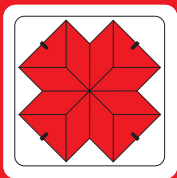
**Termo-elewacja stauss**<sup>®</sup>

Nowe zastosowanie - w oparciu o 100-letnie sukcesy: pełna izolacja termiczna - suchy i oddychający produkt niepalny (A-1), mocny,

do wszelkich rodzajów murów: z cegły  
drewna  
nawet do murów mieszanych!

Montaż przy pomocy kołków rozporowych: odpada naprawa podłoża!





**stauss**®  
ceglana siatka

Niedoścignieni  
od 100 lat!

Podkład pod tynk

ochrona przeciwpożarowa

formowanie

## Cegła & siatka - idealny podkład & przyczepność tynku

To **dużo więcej** niż siatka druciana:

- 1 rozległe, trwałe podłoże – we wszystkich kierunkach
- 2 przyczepność mechaniczna & ceglana
- 3 wydłużalność termiczna jest taka sama, jak w przypadku tynku – nie występują obłuzowania
- 4 małe otwory – mniej „przelatuje”

np.:

- ✓ do idealnej **elewacji** izolacyjnej:  
niepalnej  
sprzyjającej dyfuzji  
odpornej na uderzenia



- ✓ adaptacja strychów do celów mieszkalnych:  
optymalny **klimat wnętrza**  
solidne **zabezpieczenie przeciwpożarowe**.  
dobra **izolacja akustyczna**



*Sprawia* nam ogrammą **radość!**  
bycie dla Państwa **nr.1**



Nasza produkcja:  
**Pierwszy** certyfikat **ISO-14001** i **EMAS**  
w branży na **świecie!**

**bezpieczne & nowatorskie produkty z tradycjami**